

Modulaire bereidingsapparatuur 900XP Automatische pasta koker 1x 150 lt, 1 mand, stoom 50 kg/u

ARTIKEL _____

MODEL _____

NAAM _____

SIS _____

AIA _____

**391132 (E9PCSHIRF0)**Stoom pasta koker 1x 150
liter, 1 mand met
automatische lift,
230v-50-1N

Omschrijving

Product Nr.

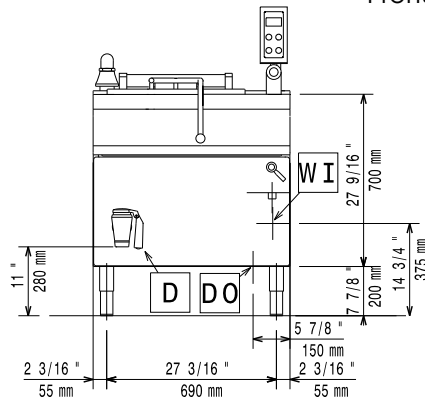
Stoom verwarmde pastakoker met een kookbassin van 150 liter. De pastakoker met een kookmand voor 15 kg product, die bediend wordt door een tijd klok met liftstelsel. De pastakoker heeft een ruime toepassing: het koken van pasta, rijst, aardappelen en groenten of het regenereren van sous-vide producten. Roestvrijstalen dragend frame met roestvrijstalen beplating. 2 mm dik roestvrijstalen bovenblad met vlakke bovenranden voor een strakke verbinding met andere 900XP units. Ventilatie opening met afneembaar roestvrijstalen rooster. Naadloos ingelast kookbassin, 530x570x550 mm, van 2 mm dik roestvrijstaal AISI316L met ronde hoeken en een overloopzone met afvoer. Verwarming met stoom van 0,45 bar van externe stoombron. De bassin verwarming is traploos regelbaar door middel van een stoomkraan op het front. Bedieningspaneel geplaatst op een kolom op het bovenblad, met digitale timer en draaiknoppen voor keuze van de watervulling (handmatig of automatisch), bediening van de kookmand lift en een noodstopknop. Aan het eind van het automatische kookprogramma wordt de lift automatisch in werking gesteld, de lift werkt met een elektromotor met 24 volt stroom. De veiligheidsklep met sensor voorkomt de werking zonder watervulling. Gebalanceerd scharnierend dubbelwandig deksel. 2" aftapkraan op het front voor het legen van het kookbassin. 4 roestvrijstalen stelpoten, instelbaar 150 - 200 mm. IP25 waterdicht en beschermd.

Uitvoering

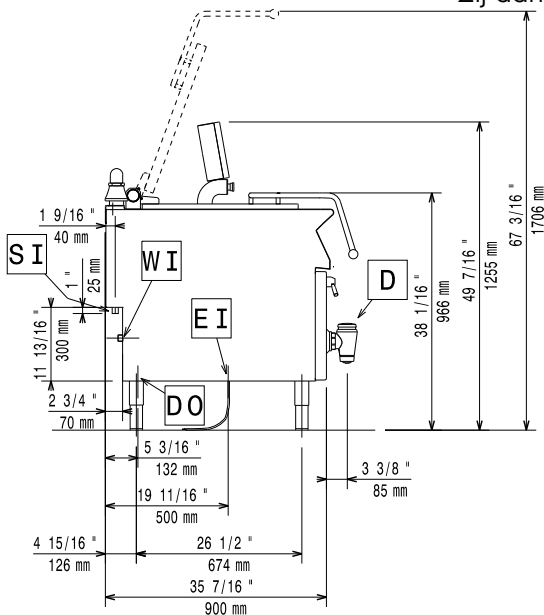
- Hoge productiviteit en kwaliteit dankzij de hoge thermische efficiëntie en de automatische regeling van de bereidingstijd.
- Het waterbassin is voorzien van een overloop om schuimvorming te voorkomen.
- Grote afvoer waarop manden geplaatst kunnen worden voor het uitlekken.
- Waterbassin van 150 liter, vervaardigd van roestvrijstaal AISI316L.
- Continu bijvulling van het waterniveau.
- Automatische water bijvulling.
- Drukafbouwklep en manometer voor extra veiligheid.
- Digitale timer voor nauwkeurige instelling van de bereidingstijd.
- Eenvoudig en functioneel bedieningspaneel.
- Het speciale ontwerp van de bedieningsknoppen voorkomt waterinfiltratie.
- De mand wordt automatisch gekanteld aan het einde van het kookproces.
- Manometer om stoomdruk te beheersen.
- De stoom hoeveelheid wordt geregeld via een kogelkraan.
- Een condenswater afvoerpip is noodzakelijk.
- Solide inwendig frame van roestvrijstaal en externe panelen met satijn afwerking.
- IPX5 waterdicht.

Goedkeuring

Front aanzicht

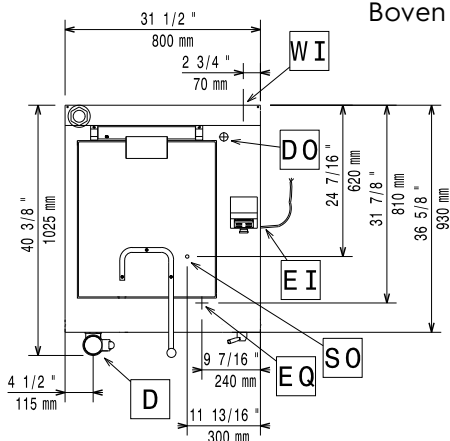


Zij aanzicht



D = Afvoer
 EI = Elektrische aansluiting
 EQ = Equipotentiaal schroef
 SI = Stoom invoer
 WI = Water invoer

Boven aanzicht



Elektra

Voltage	391132 (E9PCSH1RF0)	230 V/1N ph/50 Hz
Elektrisch max. vermogen		0.3 kW

Stoom

Stoom generatie	Externe bron
Stoom invoer	1 1/4
Condens afvoer	1/2
Stoomdruk, maximaal	0.45 bar

Water

Koud water aansluiting	3/4
Water hardheid	2-5 °dH
Afvoer aansluiting	2

Electrolux Professional adviseert het gebruik van behandeld water, gebaseerd op het testen van de lokale water condities.

Zie de handleiding van de pasta koker voor gedetailleerde informatie over de vereiste water kwaliteit.

Opstelling

Indien de pasta koker wordt geplaatst tegen of naast een temperatuur gevoelig apparaat, moet daartussen een veiligheidsopening van circa 150 mm komen of er moet warmte isolatie geplaatst worden.

Algemene gegevens

Aantal bakken	1
Effectieve bak afmetingen, lengte	530 mm
Effectieve bak afmetingen, hoogte	550 mm
Effectieve bak afmetingen, breedte	570 mm
Bak capaciteit, max.	150 lt MAX
Externe afmetingen, lengte	800 mm
Externe afmetingen, breedte	930 mm
Externe afmetingen, hoogte	850 mm
Gewicht, netto	160 kg
Waterdichtheid index	IP25

Duurzaamheid

Stoom verbruik bij 0,5 bar	50 kg/h
-----------------------------------	---------

Optionele accessoires

- FRONTPLINT, roestvrijstaal, 800 mm PNC 206176
- 2 ZIJPLINTEN, links en rechts, roestvrijstaal, 900XP PNC 206180
- 2 ZIJPANELEN, links en rechts, vlak roestvrijstaal, voor zichtzijde van vloermodel 900XP PNC 216134
- VOEDSELTROLLEY met HEFINRICHTING met 2/1-200GN container (55 liter) PNC 922403